

Carbon-Ti X-Ring Titanium Integral X-S-Works



ITALIANO

CARATTERISTICHE

X-Ring Titanium Integral X-S-Works è un kit che permette l'eliminazione dello spider in dotazione con la pedivella consentendo un considerevole risparmio di peso pur mantenendo una rigidità eccezionale.

La corona esterna presenta una calettatura ad innesto diretto sulle pedivelle Specialized S-Works Carbon MTB.

DOTAZIONE

Il kit è costituito da una corona esterna in titanio, quattro distanziali (cod. XRINTDST5) da interporre tra le corone, quattro viti di fissaggio in Al7075 ed un rasamento (cod. XRINTSRS) che consente di ottimizzare la linea di catena.

La corona interna dev'essere acquistata separatamente (vedi "Tabella compatibilità corona interna").

Le pedivelle non sono comprese nel kit.

TABELLA DI COMPATIBILITA'

Rapporto della corona esterna	Compatibilità corona interna X-Ring Full Titanium					
	28 x 64	27 x 64	26 x 64	24 x 64	22 x 64	20 x 64
X-Ring Titanium Integral 42	●	●	●			
X-Ring Titanium Integral 40	●	●	●	●		
X-Ring Titanium Integral 38			●	●	●	
X-Ring Titanium Integral 36				●	●	●

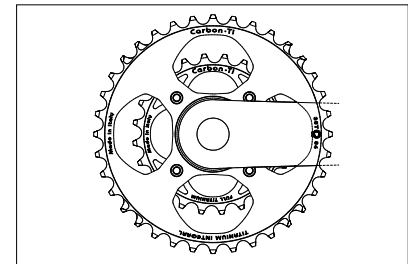


fig.A

PRIMA DI INIZIARE

Per il montaggio è necessario munirsi dello "Specialized Carbon Crank Tool Kit", in particolare del "Lockring tool" (fig.B) indispensabile per svitare e riavvitare la ghiera filettata (Lockring) per il serraggio dello spider.

E' richiesto inoltre l'utilizzo di una chiave Torx T30, grasso al litio e frenafili medio blu (es. Loctite 242)

Nel caso non si posseggano alcuni degli attrezzi necessari si consiglia di rivolgersi al proprio meccanico qualificato di fiducia.

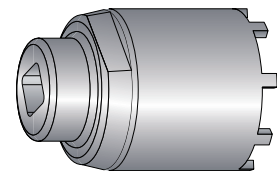


fig.B

INSTALLAZIONE

Posizionare i 4 distanziali corona (cod. XRINTDST5) dopo averne lubrificato con grasso a litio le superfici che saranno a contatto con le corone. Tutti i distanziali devono essere disposti in modo che il lato con il diametro inferiore sia rivolto verso la corona interna.

Orientare le corone facendo attenzione che il pin sulla corona esterna e la freccia sulla corona interna siano allineati.

Fissare la corona più piccola nella posizione interna con le viti maschio in dotazione (X-Fix Male XL), dopo aver applicato una goccia di frenafili medio sul filetto delle stesse e serrare con una chiave Torx T30 ad una coppia di 4-5 Nm.

Ingrassare abbondantemente la calettatura sulla pedivella e posizionare la corona X-Ring Titanium Integral in modo che si inserisca completamente nella prima e che il pin e la freccia sulle corone siano allineate dietro la pedivella (vedi fig.A).

ATTENZIONE: Il rasamento (cod. XRINTSRS) può essere posizionato tra la pedivella e la corona (pos. A) o tra la corona e il Lockring (pos. B) consentendo di mantenere la linea di catena più interna o esterna di 2 mm (vedi fig. C).

La posizione A è ottimizzata per alcuni telai come lo Specialized S-Works Stumpjumper HT 26er e 29er, mentre la posizione B è invece consigliabile su telai come lo Specialized S-Works Epic.

Orientare il Lockring in modo che la scritta "OUTSIDE" sia leggibile una volta installato, ingrassarne la superficie di contatto con la corona e applicare una goccia di frenafili medio sul filetto.

Avvitare il Lockring con l'attrezzo specifico "Lockring Tool" applicando una coppia di serraggio di 28,2 Nm (250 in-lbf).

Verificare periodicamente il corretto serraggio del Lockring e delle viti di fissaggio della corona interna.

TABELLA ELENCO PARTI

N°	Componenti	Descrizione	Quantità
1	XRINTS	Corona X-Ring Ti Integral X-S-Works	1
2	XRINTSRS	Rasamento X-S-Works SP 2	1
3	XRINTDST5	Distanziale corone X-Ring Ti Integral	4
4	XFMXL	X-Fix Maschio XL	4
5	CTMTBZxxl64SH	corona X-Ring Full Titanium interna	1
6	-	Pedivella (non in dotazione)	-
7	-	Lockring (non in dotazione)	-

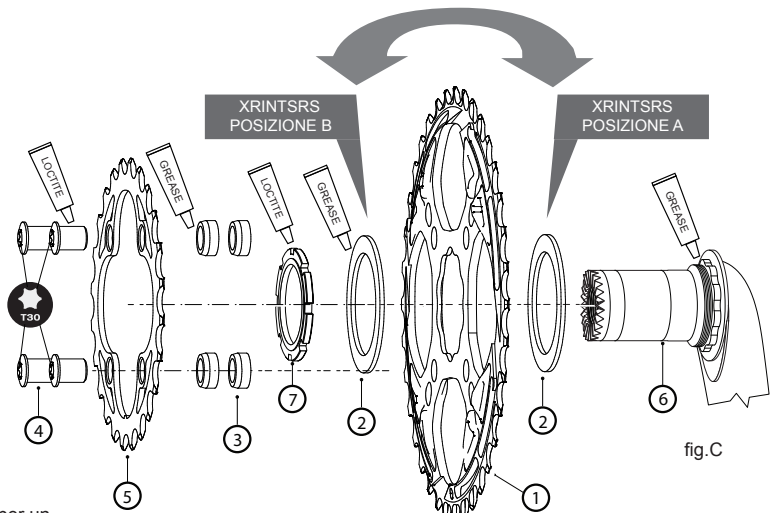


fig.C

GARANZIA

I prodotti Carbon-Ti sono garantiti contro difetti di materiale e costruzione per un periodo di 2 anni dalla data di acquisto del primo utilizzatore, certificata dallo scontrino fiscale del negozio.

La garanzia decade nel caso in cui la manutenzione ordinaria o straordinaria consigliata non sia stata eseguita.

In caso di vizio, Carbon-Ti si impegna ad effettuare la sostituzione o la riparazione, a sua discrezione dell'elemento riconosciuto difettoso.

Per essere accettato, il difetto deve essere comunicato dal primo proprietario al proprio rivenditore e da quest'ultimo, dopo averlo verificato, alla Carbon-Ti.

La garanzia non copre i danni risultanti da trasporto, giacenza, incidenti, negligenze, colpi o cadute, mancato rispetto delle informazioni del libretto istruzioni, montaggio errato o con prodotti non compatibili, cattiva manutenzione, usura normale, modifiche o alterazioni del prodotto. La Garanzia non copre le parti soggette a normale usura.

X-Ring Titanium Integral X-S-Works è 100% made in Italy



Via per Ospitaletto, 147 25046 Cazzago S.Martino (Brescia) – ITALY
 Tel. (0039) 030.7255176 Fax. (0039) 030.7255261
 Web site: <http://www.carbon-ti.com> Email: info@carbon-ti.com

Carbon-Ti X-Ring Titanium Integral X-S-Works



ENGLISH

FEATURES

The X-Ring Titanium Integral X-S-Works is a kit allowing the elimination of the spider supplied with the crankset permitting a considerable weight saving while maintaining an exceptional stiffness.

The outer chainring is directly engaged on the Specialized S-Works Carbon MTB crankset.

EQUIPMENT

The kit is composed by a titanium outer chainring, four spacers (cod. XRINTDST5) to be interposed between the chainrings, four Al7075 chainring fixing bolts and a shim (cod. XRINTSRS) that allows to optimize the chain line.

The inner chainring must be purchased separately (see the "Inner chainring compatibility chart").

The crankset is not included in the kit.

COMPATIBILITY CHART

Outer chainring size	X-Ring Full Titanium inner chainring compatibility					
	28T x 64	27T x 64	26T x 64	24T x 64	22T x 64	20T x 64
X-Ring Titanium Integral 42	●	●	●			
X-Ring Titanium Integral 40	●	●	●	●		
X-Ring Titanium Integral 38			●	●	●	
X-Ring Titanium Integral 36				●	●	●

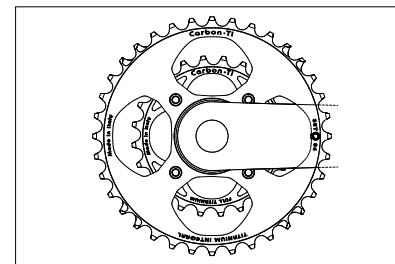


fig.A

BEFORE YOU BEGIN

It is useful to have the "Specialized Carbon Crank Tool Kit", in particular the "Lockring tool" necessary to loosen and tighten the threaded ring (Lockring) for locking the spider. A Torx T30 key, lithium grease and medium strength threadlocker (eg. Loctite 242) are also requested.

If you don't have some of the necessary tools you should consult your preferred skilled mechanic.

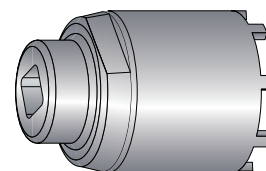


fig.B

INSTALLATION

Place the four spacers (cod. XRINTDST5) after lubricating them with lithium grease on the surfaces that will be in contact with the chainrings. The spacers must all be oriented so that the side with the lower diameter is toward the inner chainring.

The chainrings are to be oriented so that the pin on the outer chainring and the arrow on the inner chainring are aligned.

Fix the inner chainring with the fixing bolts supplied (X-Fix Male XL) after applying a drop of medium strength threadlocker on the threads and tighten with a T30 Torx key to a tightening torque of 4-5 Nm.

Generously grease the X-Ring Titanium Integral chainring and insert it in the waved shape of the crank arm so that fits completely. Make sure that the pin and the arrow on the chainrings are aligned behind the crank arm (fig.A).

The shim (cod. XRINTSRS) can be placed between the crank arm and the chainring (position A) or between the chainring and the Lockring (position B) and allows a more inner or more outer chainline of about 2 mm (fig.C).

Position A is optimized for a few frames like the Specialized S-Works Stumpjumper HT 26er and 29er, the position B is recommended for frames like the Specialized S-Works Epic 26er.

Grease the contact surface between the chainring and the Lockring and put a drop of medium threadlocker on the threads of it.

The word "OUTSIDE" written on the lockring must be visible once installed.

Tighten the lockring with the special tool "Lockring Tool" (fig.B) applying a tightening torque of about 28.2 Nm (250 in-lbf).

Check the tightening of the lockring and of the chainring fixing bolts periodically.

PART LIST

N°	Part	Description	Quantity
1	XRINTS	X-Ring Ti Integral X-S-Works chainring	1
2	XRINTSRS	X-S-Works shim SP 2	1
3	XRINTDST5	X-Ring Ti integral chainring spacers	4
4	XFMXL	X-Fix Male XL	4
5	CTMTBZxxl64SH	X-Ring Full Titanium inner chainring	1
6	-	Crank arm (not included)	-
7	-	Lockring (not included)	-

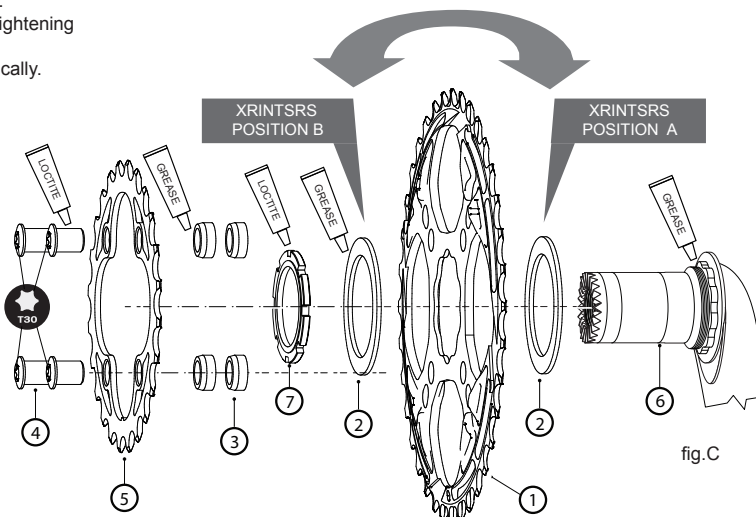


fig.C

WARRANTY

Carbon-Ti products are guaranteed against any defects for a period of 2 years from the date of purchase by the first owner, registered by the dealer.

The warranty is void if the advised ordinary or extraordinary maintenance has not been performed.

In case of defects, Carbon-Ti will replace or repair, at his own discretion, the recognized defective part.

To be accepted, the defect must be communicated to Carbon-Ti through the dealer/importer after his own control. If Carbon-Ti checking reveals that the damage is due to one of the reasons mentioned in the following paragraph, the replacement will not be accepted and the defective item will be sent back to the owner at his own charge.

The guarantee does not cover damage resulting from transportation, warehousing, accidents, negligence, impact or falls, non-compliance with the information in the instruction manuals, assembly errors, using non-compatible products, bad maintenance, modifications or alterations to the product.

The guarantee does not cover parts and components subject to normal wear.

X-Ring Titanium Integral X-S-Works is 100% made in Italy



Via per Ospitaletto, 147 25046 Cazzago S.Martino (Brescia) – ITALY
 Tel.(0039) 030.7255176 Fax. (0039) 030.7255261
 Web site: <http://www.carbon-ti.com> Email: info@carbon-ti.com